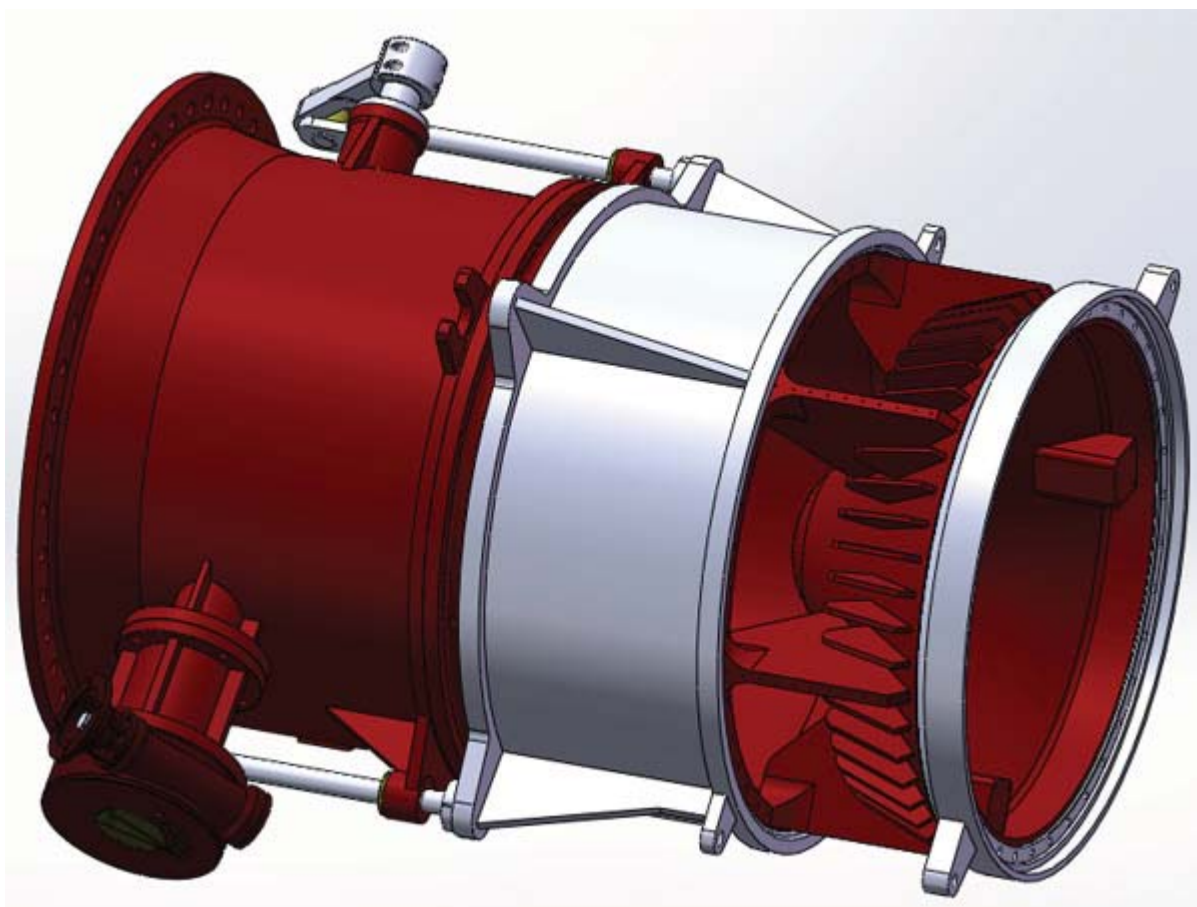




固定锥形阀

威斯阀业有限公司





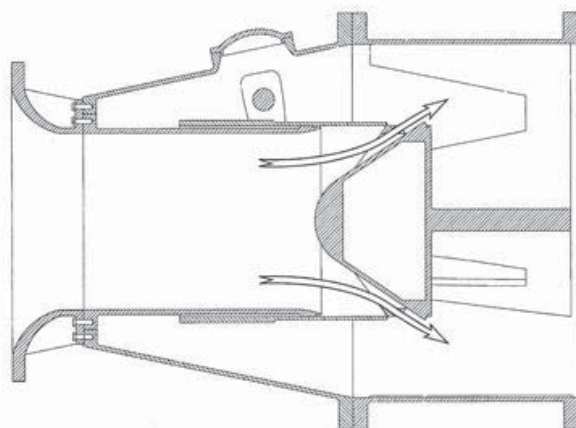
FCV系列固定锥形阀

- 具备坚实的制造工艺
- 可提供多种尺寸和压力等级给客户做选择
- 阀门适用于多种工况的应用环境
- 多种材质搭配可供客户选择或根据工况需要选择
- 低气蚀损坏几率
- 简洁而坚实的设计
- 外形成流线型的设计
- 低压头损失
- 高流量的通过性, 排放系数可达 0.75 到 0.86 之间
- 多种操作方式可选
- 多种耐腐蚀的涂层可供客户选择或应用需要做选择
- 导流罩可将水流限制在较小的区域
- 维修和维护工作可在不拆卸阀门的情况下进行性

阀门特性



固定锥和导叶



固定锥形阀常用在大坝，水库，拦河坝或蓄水池等应用环境中。固定锥形阀也常在水轮发电机组的帮路中作为排放阀使用。在水库的排水出口处，输水管路的中段或是需要消能排水控制的场合也都多有使用。在流体流量大，流速快，压力大的情况下，有效的排水消能就势在必行。且任何气蚀可能造成的破坏或是震荡对管线的影响都应该被消除。固定锥形阀的固定锥和导叶结构设计和传统的固定锥设计相比可以有效的消能泄流消除管线震荡和气蚀破坏的影响。通过阀门的外部不锈钢套筒闸的移动，可实现金属对金属的零泄漏



流体通过锥形阀消能后排除

密封。在套筒闸打开后，水流会变成一束束小水流成一个大口径的喇叭型放射出去。如果希望喷射面积得到减小，可安装导流罩来限制流体的喷射范围。



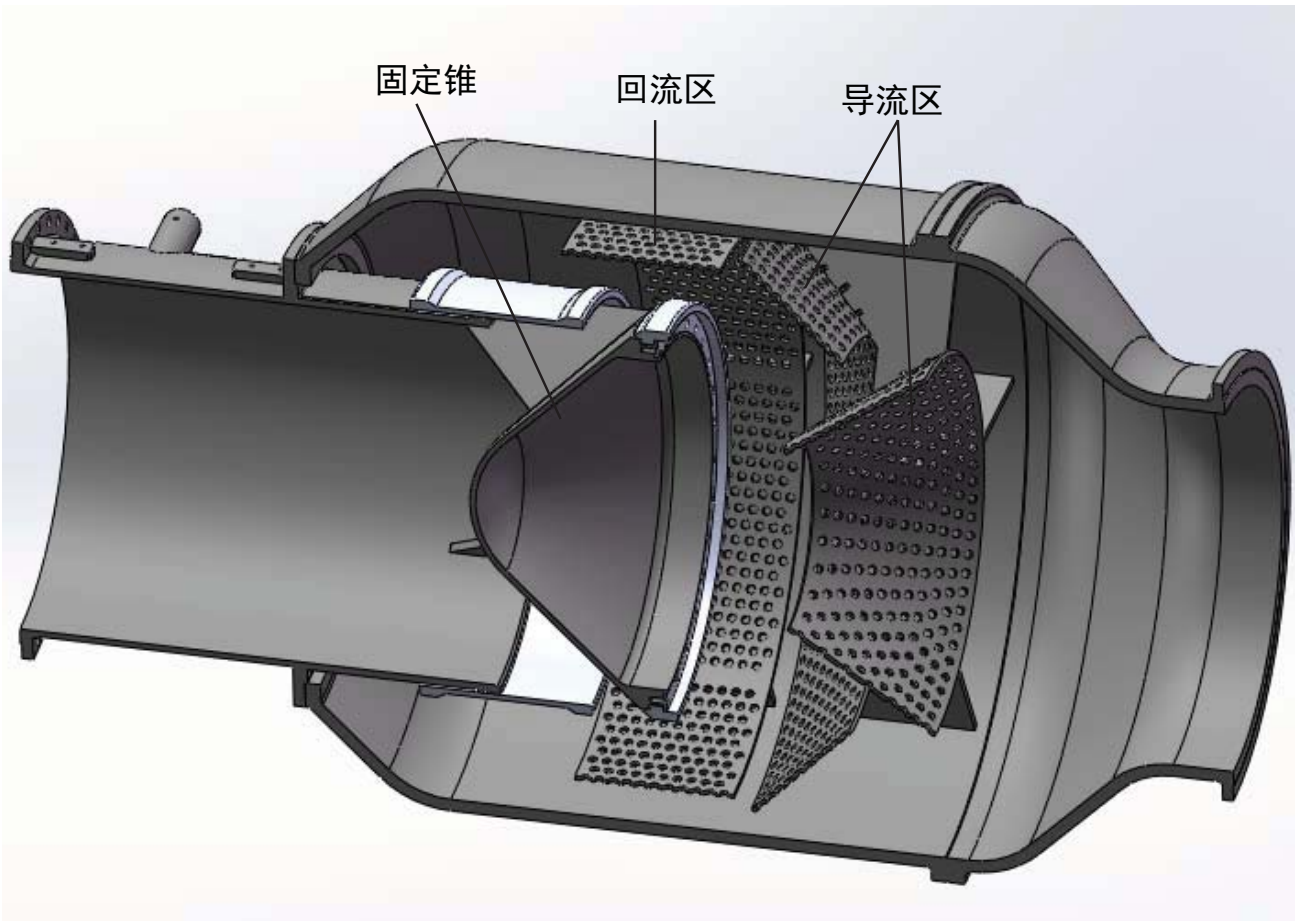
不带导流罩，流体均匀喷射而出



带导流罩，流体喷射范围得到控制

固定锥形阀由执行机构，机械驱动，带60号哈氏合金垫条的焊接钢体，套筒闸，橡胶密封圈，60号哈氏合金阀座，导叶和可选配的导流罩组成。喷管与固定锥通过呈放射状的叶片支撑与连接。喷管与椎体之间保留一段无管壁开放段，套筒闸安装在喷管外部，通过套筒闸的轴向移动改变无管壁开放段的长度，起到

调整阀门开度的作用。阀门出口处可根据实际工况设置导流罩，导流罩可约束阀门出口水流的流态，可以进一步避免气蚀的破坏和喷射范围过大的损害。管中型锥形阀一般应加导流罩，使阀门后端管道免受气蚀破坏。排放型安装在管道的末端，起泄压、保压和水位控制等作用。



如何选择固定锥形阀的尺寸和设计

$$D = \left(\frac{Q_{\max}}{C_d (2gH)^{0.5} \Pi} \right)^{0.5}$$

D - 阀门口径mm

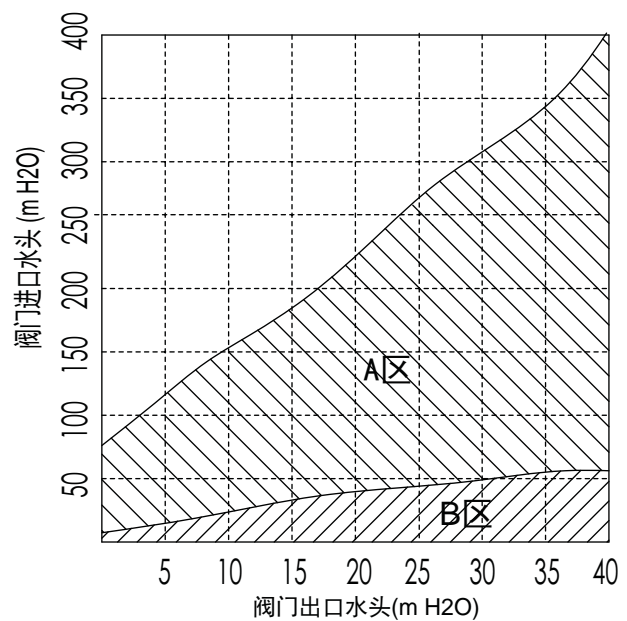
Q_{\max} - 阀门最大流量 m³/s

C_d - 流量系数, 不带导流罩=0.87, 带导流罩=0.79

g - 重力加速度9.8m/s²

H - 进口和出口的压差

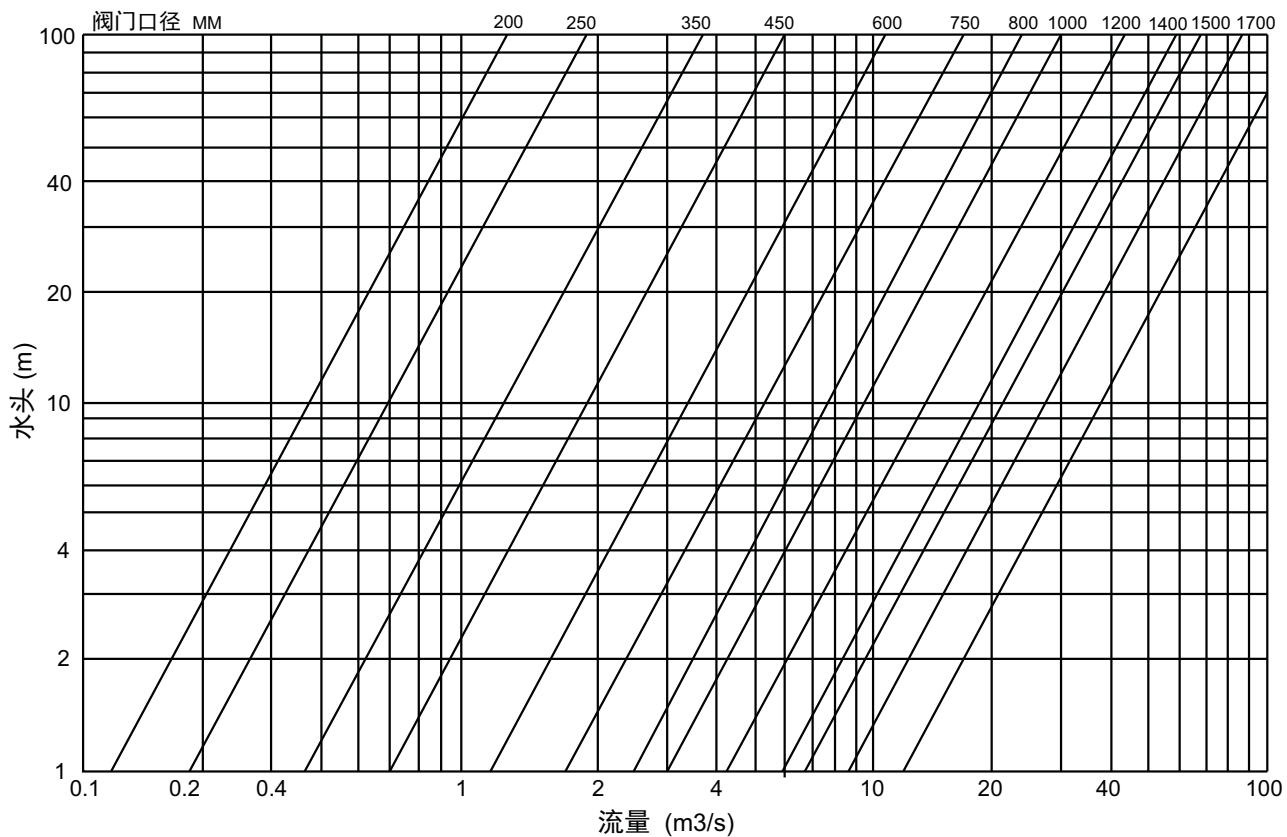
Π - pi=3.14



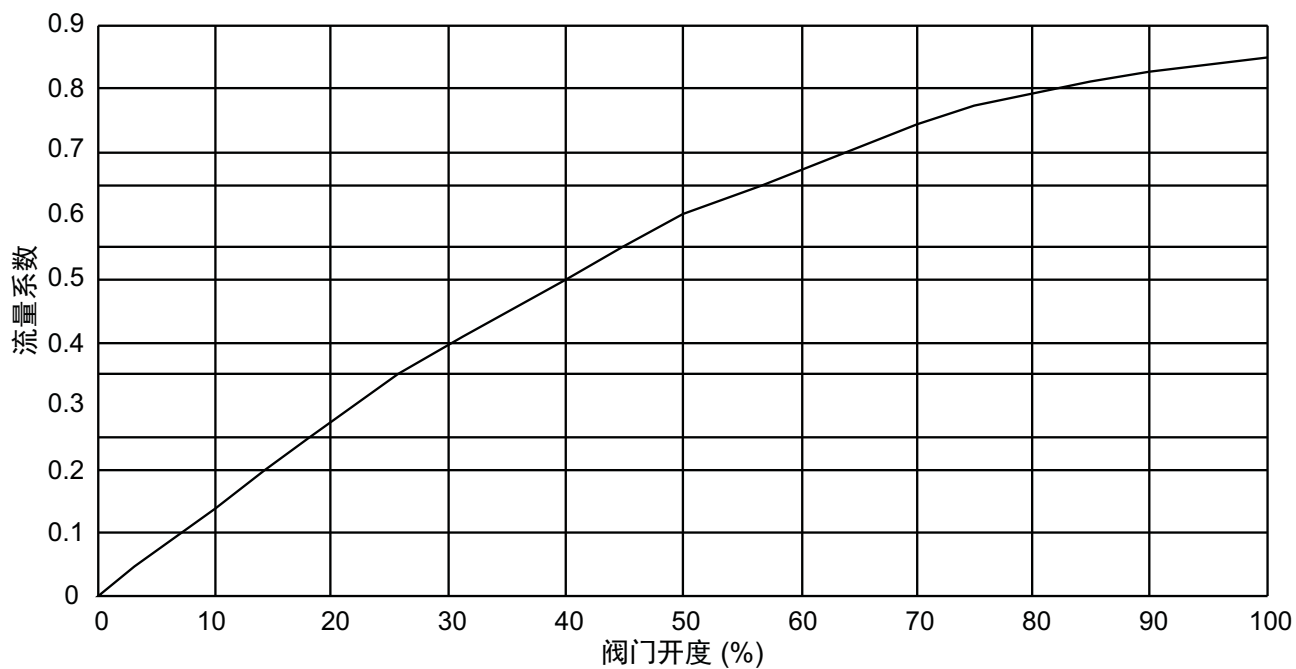
为了选择适合您工况的正确的尺寸和设计, 请联系工厂。

如果进口和出口水头落在A区, 建议用导流罩。如果落在B区, 可以不用导流罩。

固定锥形阀流通能力表



流体特性曲线



多种尺寸压力等级和材料可选

我们生产的固定锥形阀的尺寸范围从DN100 (4寸) 到DN3600 (144寸), 压力等级PN10, PN16, PN25 或更高, 并且有多种材料可供客户要求或工况需要选择。



我厂DN1600固定锥形阀的安装现场

适用于多种使用工况



1 水处理



2 城市分水系统



3 大坝



4 水库

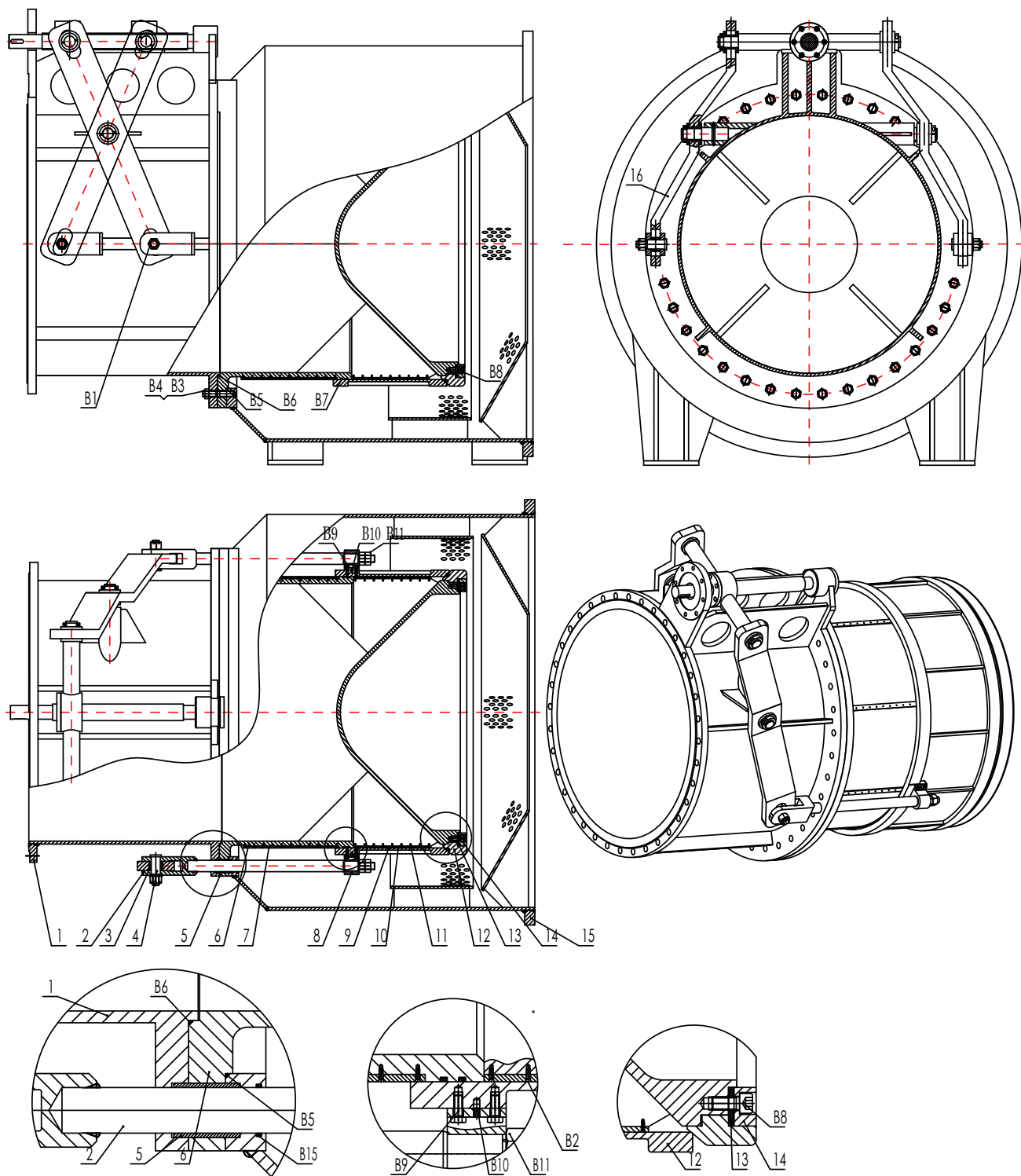


5 石化



6 电厂

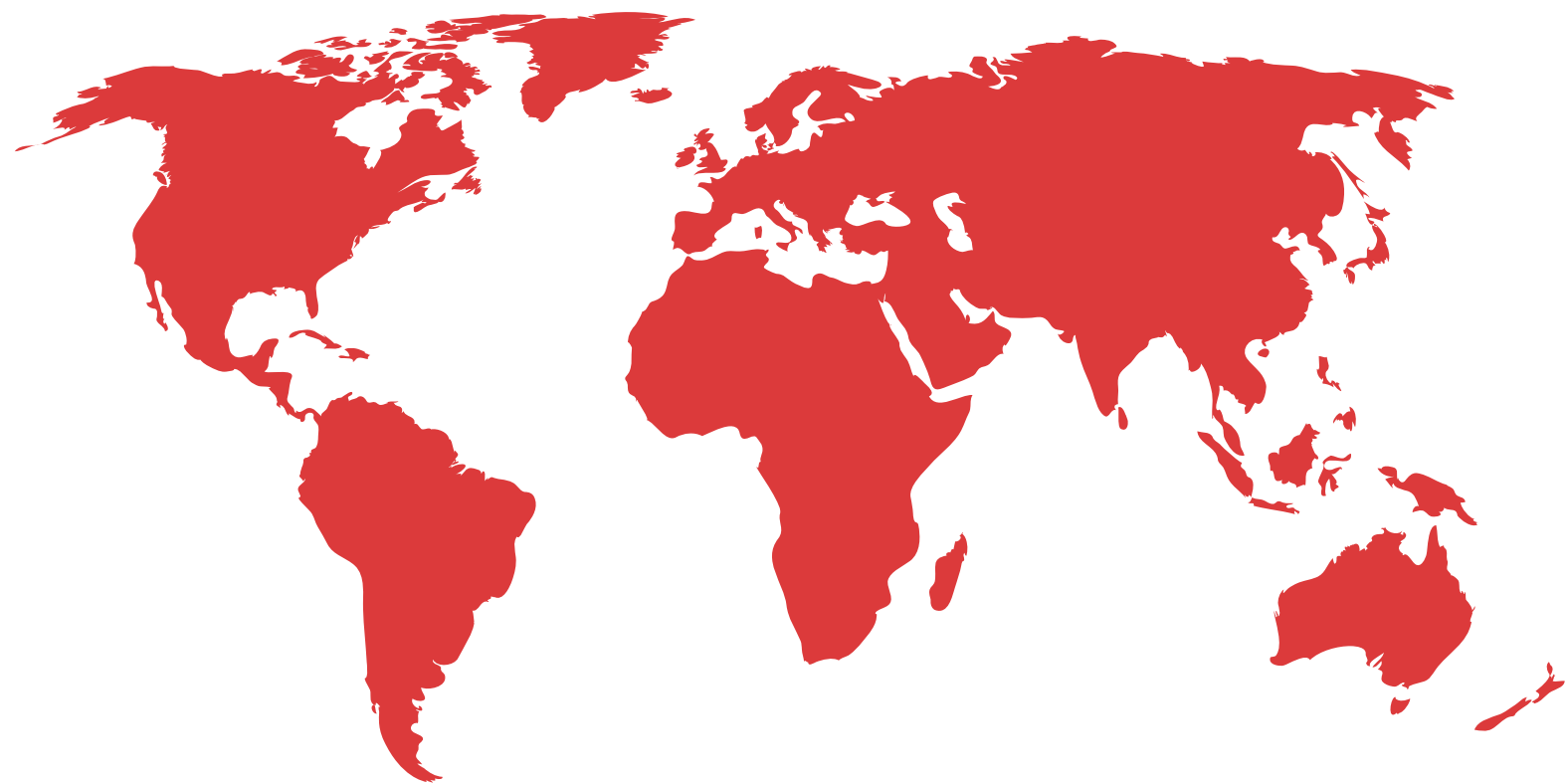
产品图纸



阀门材料清单

材料清单		
序号	描述	材料
1	前阀体	钢
2	驱动杆	不锈钢+铜
3	曲柄	球墨铸铁
4	销子	不锈钢
5	轴套	铜
6	喷管	球墨铸铁
7	导轨	铜
8	驱动环	钢
9	套筒闸	不锈钢
10	导轨	铜
11	导轨螺钉	不锈钢
12	阀座	不锈钢/哈氏合金 60
13	密封圈	Buna-N
14	压圈	不锈钢
15	导流罩	球墨铸铁
16	曲柄	球墨铸铁
B1	六角螺母	不锈钢
B2	螺钉	不锈钢
B3	螺柱	不锈钢
B4	六角螺母	不锈钢
B5	O型圈	NBR
B6	O型圈	NBR
B7	O型圈	NBR
B8	内六角螺栓	不锈钢
B9	六角螺栓	不锈钢
B10	螺钉	不锈钢
B11	六角螺母	Stainless Steel
备注：其他材料选择请于工厂联系		

WWW.VSIVALVE.COM



永不间断的开拓创新。。。

威斯阀业有限公司 (中国)

地址: 辽宁省丹东市振兴区
胜利街277号

电话: 86-415-6222577

传真: 86-415-6222577

邮箱: VSICHINA@126.COM

VALVE SOLUTIONS, INC (美国)

地址: 美国佐治亚州阿尔法日塔市
阿尔法路1155号

电话: 1-770-740-0800

传真: 1-770-740-8777

邮箱: SALES@VSIWATERWORKS.COM